

УДК 629.7.042.2:683.36

Группа Д15

# ОТРАСЛЕВЫЕ СТАНДАРТЫ

## СТВОРКИ Конструкция и размеры

ОСТ 1 11183-77  
ОСТ 1 11184-77

На 4 страницах

Взамен ОСТ 1 11183-73

ОСТ 1 11184-73

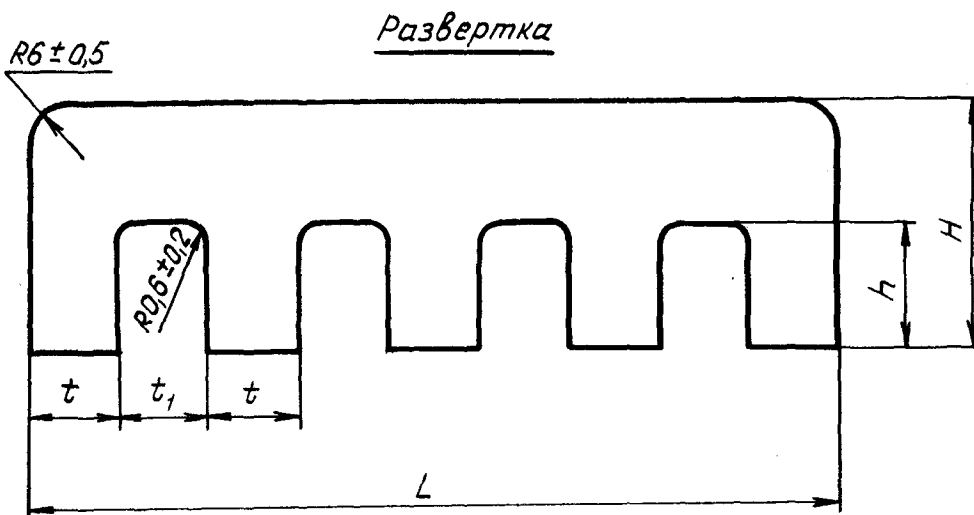
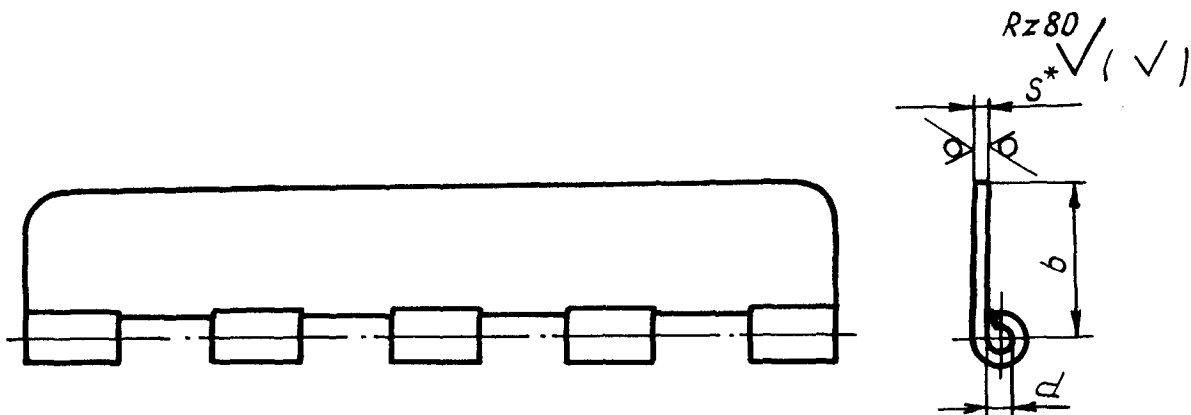
№ изм	1	2
№ изв	8836	9197

Распоряжением Министерства от 28 сентября 1977 г. № 087-16  
срок введения установлен с 1 июля 1978 г.

Несоблюдение стандарта преследуется по закону

1. Настоящие стандарты распространяются на створки для петель.
2. Конструкция и размеры створок должны соответствовать указанным на чертеже и в таблице.

Ивв № дубликата	3357
Ивв № подлинника	



Размеры в мм

Типоразмер	Применяемость	L	b	H	t	t <sub>1</sub>	d	h	S	Масса 1 м створки из Д16АМ, кг
			Пред. откл.		Поле допуска					
			±0,4	±0,5	d11	H11	H14			
1	От 30 до 1990 с интервалом 20	16	23,5	10	10	2,2	9,0	0,5	0,029	
2			24,5				10,5	0,8	0,042	
3	От 90 до 1980 с интервалом 60	30	27,5	30	30	3,2	14,5	1,0	0,058	
4			48,5			5,2	22,5	1,5	0,158	
5			54,5			4,2	17,5	1,0	0,128	
6			58,5			5,2	23,0	1,5	0,200	

Примечание. Для определения массы створок, изготовленных из стали, значение массы, указанное в таблице, умножить на коэффициент 2,76.

3. Материал: лист из алюминиевого сплава Д16АМ ГОСТ 21631-76, лист из стали 30ХГСА ГОСТ 11268-76.

\* Размер для справок.

№ 131. 1 2 8836 9197

3357

№ в. № дубликата № в. № подлинника



## ЛИСТ РЕГИСТРАЦИИ ИЗМЕНЕНИЙ

№ изм.	Номера страниц				Номер "Изв. об изм."	Подпись	Дата	Срок введения изменений
	Измененных	Замененных	Новых	Аннулированных				
1	1,2,3,4	-	-	-	8836	<i>Л. С.</i>	14.05.83	01.07.83
2	1,2,3	-	-	-	9197	<i>Л. С.</i>	29.04.85	01.07.85